



**POLAK CZ ist ein rein tschechischer Hersteller von WERKSTATTMÖBELN und MONTIERTEN HALLEN.**

Moderne, nach den neusten Anforderungen an Flexibilität und Effizienz entworfene Produktionsbetriebe garantieren die hohe Qualität unserer Produkte. Die Robotisierung sowie modernste Technik gewährleisten die Top-Qualität unserer Marke. Wir sind stolz darauf, zu den führenden tschechischen Unternehmen im Werkstattmöbel-Segment zu gehören. In unseren modernen, möglichst umweltfreundlich konzipierten Produktionsbetrieben entstehen Produkte der Marke POLAK.

**Umfassender Kundendienst und Fachberatung sind für uns ein selbstverständlicher Bestandteil der Unterstützung der Benutzer unserer Möbel, die unsere Produkte dank dem umfangreichen Vertriebsnetz erwerben können. Wir beweisen Ihnen gerne, dass Ihnen unsere Produkte zu treuen Gehilfen bei Ihrer Arbeit werden.**



#### **Werkstattmöbel POLAK**

- das ist ein System, mit dem Sie wachsen, schnell und effizient auf den augenblicklichen Betriebsbedarf reagieren und miteinander als ein Baukastensystem kombinieren können
- das ist ein hoher Nutzwert, modernes und benutzerfreundliches Design
- das ist Qualität und sehr lange Standzeit
- das ist kontinuierliche Arbeit unserer Entwicklungsteams im Rahmen des Innovations- und Entwicklungsprozesses



#### **Marke POLAK**

- ist für Ihre Werkstatt, Ihren Betrieb da; mit ihr treten bei der Arbeit und Lagerung Übersicht und Ordnung ein und Ihre Arbeit wird effizienter
- ist für die Unterstützung der tagtäglichen Arbeit von Profis mit Produkten zahlreicher Arten und Varianten da
- ist für jeden Fachmann da, der Nachdruck auf die Qualität seines Arbeitsumfelds legt, der aus dem Systemangebot vieler Gehäusegrößen, Schubladen, Schränke, Aufbewahrungssysteme und Farben wählen möchte

■ ■ ■ genau für Sie

## Farbausführung



Für das Werkstattmöbelsortiment gilt für nichtkombinierte Produkte die standardmäßige Farbstellung RAL 7035 (z. B. Tischfuß). Für kombinierte Produkte die Farbstellung RAL 7035/5012 (z. B. Gehäuse/Schubladen/Tür). Diese Farbstellung wird dann angewandt, wenn in der Bestellung keine gewünschte Farbstellung angeführt ist.

Das ESD-Programm ist mit antistatischer Farbe für kombinierte Produkte (z. B.: Gestell/Schublade/Tür) RAL 7016/1028 versehen, die nicht geändert werden kann.

RAL 7035    RAL 5012    ESD RAL 7016    ESD RAL 1028



## Farbausführung ohne Aufpreis

RAL 7035    RAL 5012    RAL 5010

## Farbausführung mit Aufschlag 8%



## Schließung

### Elektronische Schlösser

Für direkten Zugang zu den Schubladenschränken ohne Schlüssel entworfene elektronische Schlösser werden von POLAK entwickelt und hergestellt. Speisung mit einer gängigen Batterie 4x AA. Die Haltbarkeit der empfohlenen Batterien ist bis 50 000 Schließzyklen. Optische Signalisierung der atterieentladung. Detaillierte Benutzungsanleitung unter [www.smfu.eu](http://www.smfu.eu).



### Verschließen mit Schlüssel

Alle Produkte aus den Bereichen Werkstattmöbel und Kleiderschränke werden standardmäßig mit Zylinderschlössern bestückt, zu jedem Schloss werden zwei Schlüssel mitgeliefert. Werkbänke bzw. Schubladenschränke liefern wir mit einem Ein-Schlüssel-System, mit dem auch mehrere Schlösser eines Produkts geöffnet werden können. Die originelle Schlosskonstruktion ermöglicht Ihnen auf Wunsch mit einem Hauptschlüssel mehrere Schlösser verschiedener Werkstattmöbelprodukte zu öffnen.





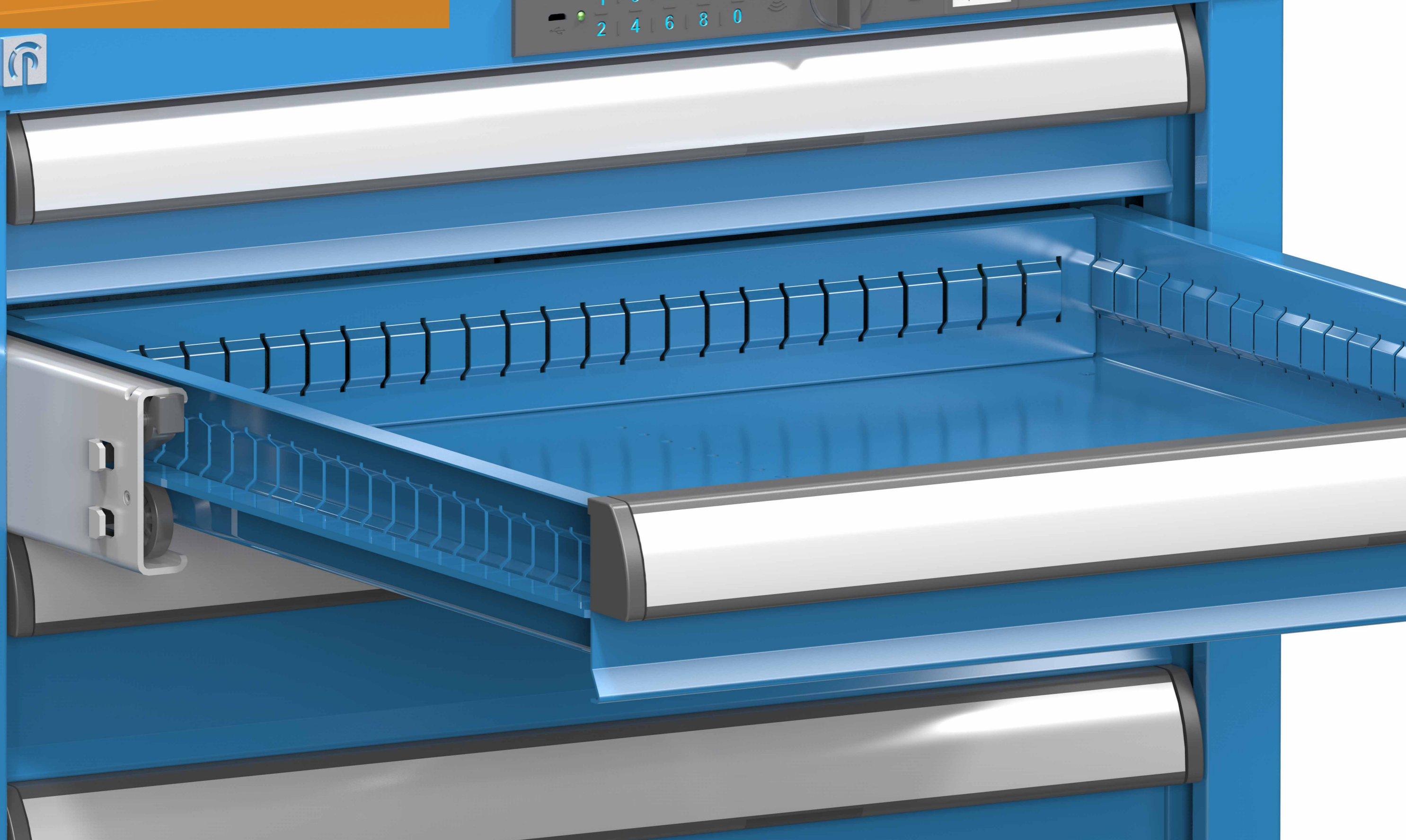
- 1 Schubladenschränke Seite 7
- 2 Werkbänke Seite 13
- 3 Zubehör der Werkbänke Seite 19
- 4 Ergonomische Arbeitsplätze Seite 23
- 5 Elektroschränke Seite 29
- 6 Elektrozubehör Seite 33
- 7 NC Programm Seite 37
- 8 Spezielle Schränke Seite 43
- 9 Schränke Seite 47
- 10 ESD Programm Seite 53
- 11 Garderobenschränke Seite 59



# ① Schubladenschränke



Control panel with a numeric keypad (1-9, 0), a rotary dial, an NFC symbol, a QR code, and the text 'CABINET'.



Für die Marke POLAK sind die hoch geschätzte System-fähigkeit und Variabilität der Produkte typisch. Das variable Programm unserer Schubladenschränke entspricht genau Ihren Bedürfnissen und Wünschen. Die hochwertigen Schubladenschränke werden mit den neuesten automatisierten Herstellungsverfahren produziert, die hohe Qualität und Genauigkeit gewährleisten. Die Schubladengehäuse sind aus einzelnen Bauteilen aus hochwertigem Stahlblech verschweißt. Die innere Konstruktion der Gehäuse ist mit einer Lochung in 25 mm Abständen versehen. Diese Lochung wird zur Befestigung und Höhenanordnung der Schubladenführungsschienen und Gestaltung der gewünschten Schubladenkonfiguration genutzt. Die Führungsschienen bzw. Fachbodenhaken können einfach und sehr

schnell ohne Werkzeug verstellt werden. Der Schubladenschrank ist mit Zentralschließung und Schubladenverriegelung versehen. Schubladen sind das Basiselement für die Lagerung von Ware und erfüllen daher hohe Anforderungen an Festigkeit und Stabilität. Unsere Produktion bietet 7 Schubladenhöhen mit Seitenwand- und Bodenlochung in 17 mm Abständen an. Diese Lösung ermöglicht Ihnen, die Einteilungselemente für effiziente Aufteilung des Schubladenvolumens zu nutzen. Wir hoffen, dass Ihnen unser Angebot von 12 Schubladenschrankgehäusen in 5 Breiten, 3 Tiefen und vielen Höhen, 7 Schubladenhöhen und mit einer umfangreichen Auswahl an Zusatzausrüstung sowohl für Schränke als auch für Schubladen, zusagt.



**Abrollkante mit Gummi**

dreiseitige Kante in der Höhe 20 mm, Gummiauflage 3 mm

**Informationsschild**

QR-Code verlinkt mit der Website www.SMFU.eu

**Schubladensicherung**

verhindert selbsttätiges Öffnen der Schublade

**Teilungsmaterial der Schubladen**

im Angebot sind Metallteilungen, Kunststoffschachteln und Mulden, Gummiauflage

**Schubladen**

12 Grundrisse, 7 Höhen, zwei Auszugarten - einfacher Auszug und Vollauszug

**Tür / Tür mit Schwelle**

ermöglicht das Öffnen von links auf rechts umzubauen

**Fachboden**

Zn Blech, Tragfähigkeit 50 kg, höhenverstellbar

**Rollen**

Rollen aus Polypropylen bzw. grauer Gummi, in den Varianten starr bzw. Lenkrollen mit Bremse, 4 Größen

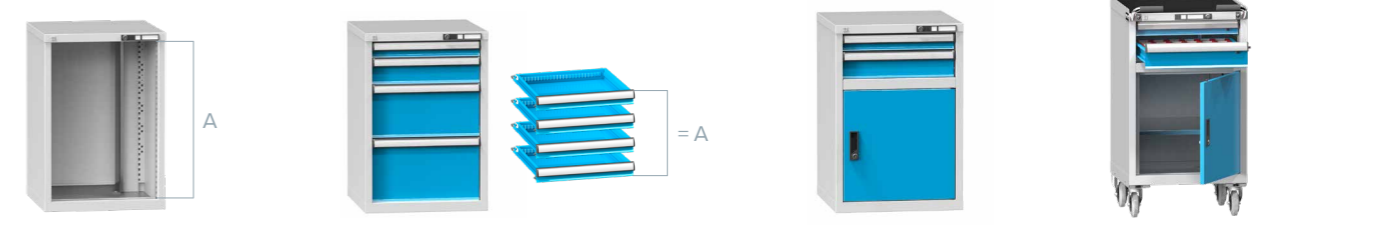
**Varianten der Schubladenschränke**

Den Schubladenschrank können Sie aus den vordefinierten Modulen mit dem gewünschten Grundriss wählen. Sollten Sie kein passendes Modul finden, können Sie Ihr eigenes konfigurieren.



**Eigene Konfiguration des Schubladenschanks**

Passt Ihnen keines der angebotene Module, dann können Sie Ihre eigene Konfiguration des Schubladenschanks gestalten.



1. Wählen Sie die Gehäusehöhe.
2. Wählen Sie eine solche Schubladenzahl, dass die Summe der Schubladen-Frontseiten A (ggf. Türen) der lichten Weite des Gehäuses S entspricht.
3. Wählen Sie die Farbe des Gehäuses und der Schubladen (Türen).
4. Wählen Sie das Zubehör und die Zusatzteile.

**Codeschloss**

Mithilfe eines fünfstelligen Zahlencodes aufschließen. Das Schloss verfügt über eine vollwertige Tastatur mit Kapazitätsbetätigung. Den Benutzerkomfort unterstützt ein optisches und akustisches Signal.

**Schloss mit Chip**

Entriegelung mithilfe drahtloser Technologie. Das Schloss verfügt über einen integrierten RFID-Chip sowie optische und akustische Signalisierung. Mit Möglichkeit, bis zu 5 Chips einzustellen.



## Grundrisse der Schubladenschränke



## Maße der Schubladenschränke

H  
390, 590, 690, 740, 840, 990, 1215, 1415 mm

Wir bieten verschiedene Grundrisse des Schubladenschranks in acht verschiedenen Höhen an. Sie finden im Angebot noch den Schubladenschränk in der Höhe 190 mm, der zum Aufhängen unter der Tischplatte bestimmt und nur mit dem Grundriss des Schränks ZA verfügbar ist.

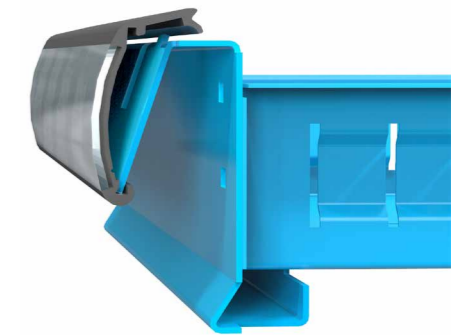
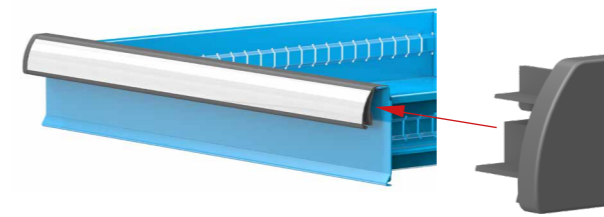
W  
442, 578, 731, 884, 1037 mm



## Schubladen

### Informationsschild und Schutzecken der Schubladen

Dank dem eleganten Kunststoffabschluss des Schubladengriffs mit einer Fläche für das Beschriftungsschild werden Sie stets Überblick über den Inhalt des Schubladenschranks haben. Das Schild ist mit einer durchsichtigen Abdeckung und auf den Seiten mit Kunststoffstopfen geschützt.



## Schubladenhöhen



### Schubladenverriegelung

Beim Herausziehen einer Schublade werden vom Sicherheitsmechanismus des zentralen Schließsystems alle restlichen Schubladen verriegelt. Diese Maßnahme verhindert, dass der Schrank nach vorne kippt.



### Einfacher Auszug

Hochwertiger, kugelgelagerter Mechanismus mit der Tragfähigkeit von 70 kg und dem Auszug von 88%. Die Führungsschienen des Auszugmechanismus sind in den Seitenwänden der Schrankgehäuse stets um 25 mm verstellbar - in Abhängigkeit von der Schubladenhöhe.



### Vollauszug

Die Bauart des Auszugs gewährleistet 100% Auszug der Schublade und ermöglicht somit freien Zugang zur ganzen Schubladenfläche. Die Führungsschienen des Auszugmechanismus sind in den Seitenwänden der Schrankgehäuse stets um 25 mm verstellbar. Kontinuierlicher, ruhiger Lauf, maximale Belastung 200 kg.



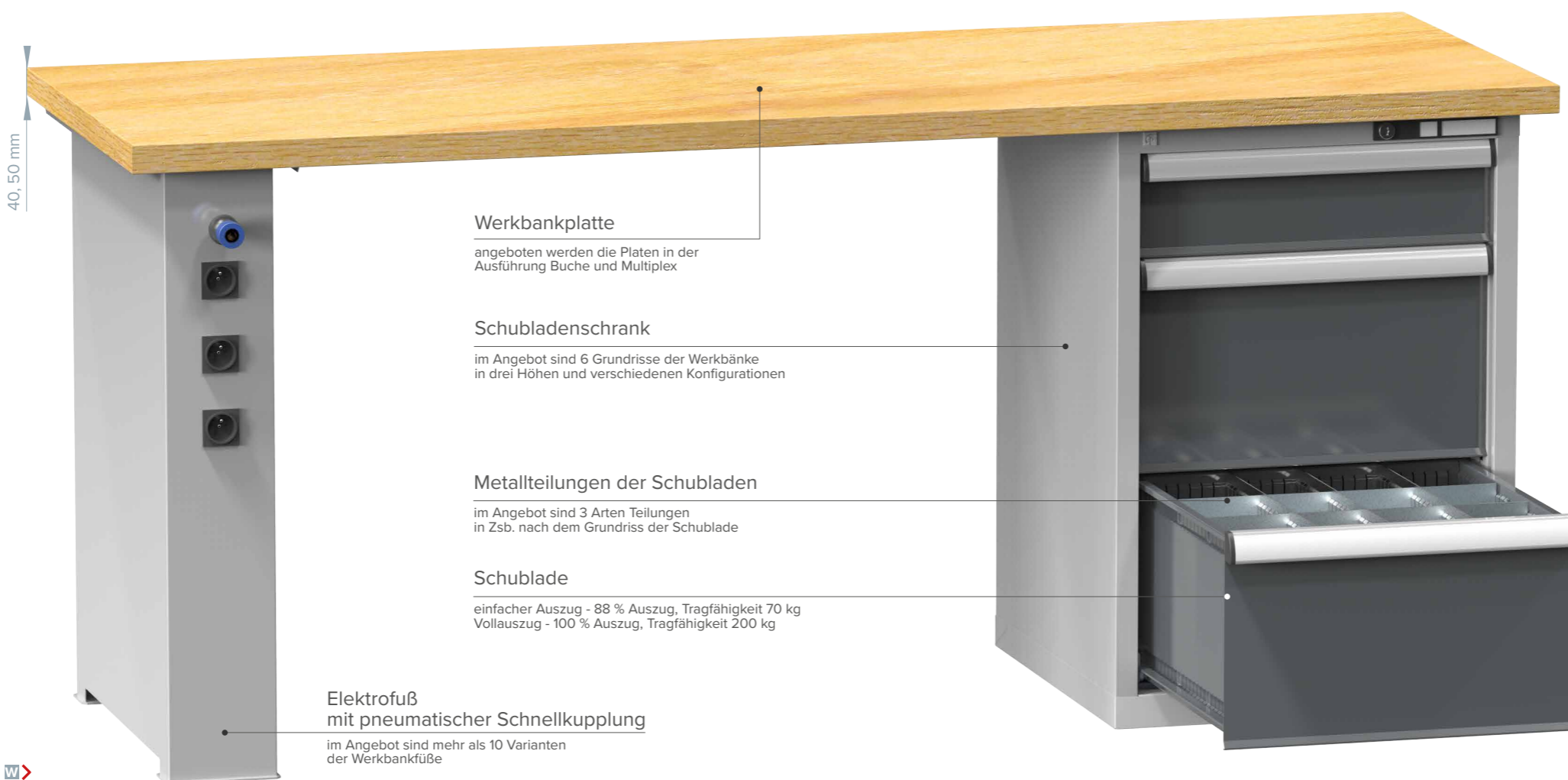
## ② Werkbänke



## Werkbänke KOMBI

Es handelt sich um die meistverkauften, aus Baukastenmöbelteilen kombinierten Tischmodule. Wir bieten die Werkbank in vielen vordefinierten Varianten an, Sie können sie aber nach Ihren Vorstellungen selbst zusammenbauen. Die Werkbänke KOMBI bestehen aus der Arbeitsplatte, den Füßen (wir bieten mehrere Varianten an) bzw. aus einem Schubladenschrank, der auf beiden Tischseiten eingebaut werden kann. Die Füße können mit Rollen bzw. mit Elektroausrüstung versehen werden. Den Arbeitsraum können Sie vielfach mit dem Aufbau der Werkbank und mit dem umfangreichen Zubehör vergrößern.

### Varianten der Werkbänke KOMBI



## Werkbankplatten

### Buchenplatte

Robuste Arbeitsplatte aus Buchenprismen, Stärke 40 bzw. 50 mm.

### Multiplexplatte

Geklebte Platte aus gedämpftem Buchenfurnier in der Dicke 40 mm.

Die Platten können mit einer Abrollkante, Stahlfläche bzw. Gummiauflage versehen werden.

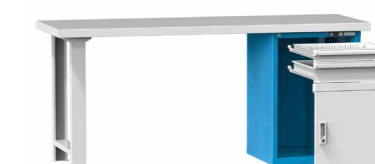
## Eigene Konfiguration des Kombi Werkbänke



1. Wählen Sie Abmessungen, Dicke und Typ der Arbeitsplatte.



2. Wählen Sie den Typ des Tischfußes. Wählen Sie die Tischfußfarbe.



3. Wählen Sie Typ - Abmessungen - Gehäuse des Schubladenschrankes.



4. Bauen Sie eine Kombination Schubladen- und Türgrößen nach Zugehörigkeit der Maße zum gewählten Gestell zusammen.



5. Versehen Sie die Schublade mit Einteilungselementen. Wieder nach Zugehörigkeit der Maße zur entsprechenden Schublade.



Die modularen Tische sind im Produktionsbereich der Werkstattmöbel POLAK die schwersten standardmäßig gelieferten Tische. Sie werden aus einzelnen Modulen zusammengestellt, die wiederum mit einer Reihe von Schubladenschränken, Türen und Einteilungen u. ä. ausgestattet werden. Zur Standardausstattung des Gestells der Tische Modular gehört ein Zentralschließmechanismus bei jedem Modul. Bei den mobilen Tischen der Serie PPS erkennen Sie selbst, dass diese auf den Schubladenschränken ZA basieren, mit allen ihren Vorteilen. Die Serie MPS wird wiederum aus standardmäßigen Tischfüßen, Arbeitstischplatten und eingehängten Schubladenschränken ZA zusammengebaut. Finden Sie keinen geeigneten Tisch, nutzen Sie den Vorteil des Baukastensystems der Möbel POLAK und gestalten Sie das Modul nach Ihren Wünschen und Vorstellungen selbst.



### Mobile Werkbänke



### Modulare Werkbänke



**Werkbankplatte**  
Buchen und Multiplexplatten in mehreren Breiten

**Tür / Fachboden**  
kann mit Schubladen kombiniert werden

**Schubladen**  
in verschiedenen Höhen nach der Zugehörigkeit der Maße des ausgewählten Gestells

### Werkbankplatte

Buchen und Multiplexplatten in mehreren Breiten

### Schubladenschrank zum Einhängen

in verschiedenen Höhen, Breiten und Schubladenkombinationen

### Versteifungstrebe

für höhere Sicherheit und Starre, vor allem der fahrbaren Werkbänke

### Werkbankrollen

Rollen aus Polypropylen bzw. grauem Gummi, in den Varianten: starr bzw. Lenkrollen mit Bremse



### Tiefer Arbeitsplatz 700 mm

| Arbeitsplatte   | Breite mm | Höhe mm | kg  | kg  |
|-----------------|-----------|---------|-----|-----|
| Buche 40 mm     | 1500      | 880     | 800 | 108 |
| Multiplex 40 mm | 1500      | 880     | 800 | 112 |

100E, Tür 450 mm, 1x Fachboden / 100E, Tür 450 mm, 1x Fachboden



### Tiefer Arbeitsplatz 700 mm

| Arbeitsplatte   | Breite mm | Höhe mm | kg  | kg  |
|-----------------|-----------|---------|-----|-----|
| Buche 40 mm     | 2000      | 880     | 800 | 169 |
| Multiplex 40 mm | 2000      | 880     | 800 | 174 |

Tür 600 mm, 1x Fachboden / 75E, 2x 100E, 125E, 200E / Tür 600 mm, 1x Fachboden



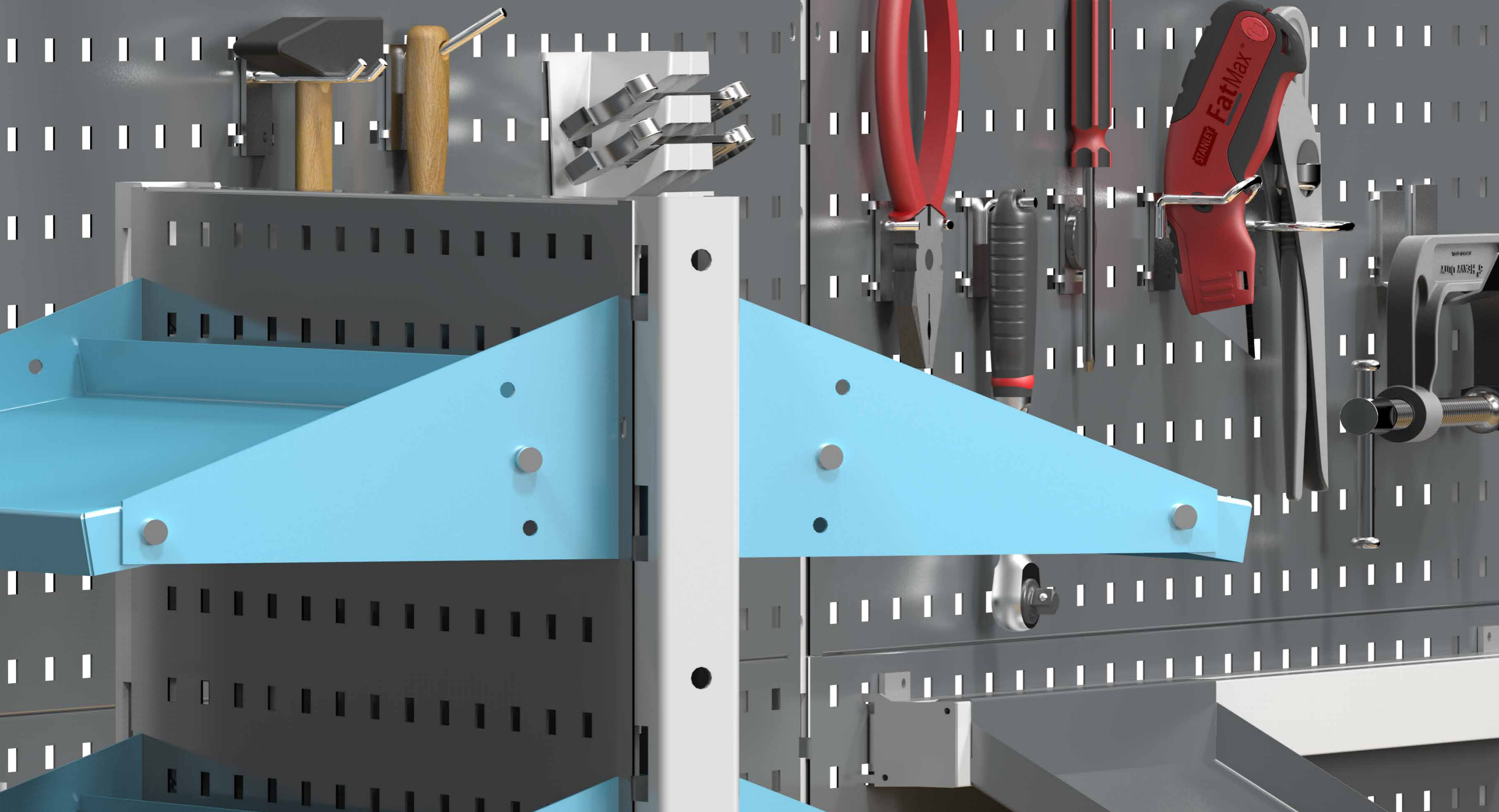
### Tiefer Arbeitsplatz 700 mm

| Arbeitsplatte   | Breite mm | Höhe mm | kg   | kg  |
|-----------------|-----------|---------|------|-----|
| Buche 40 mm     | 2500      | 880     | 1600 | 231 |
| Multiplex 40 mm | 2500      | 880     | 1600 | 238 |

Schubladen von links: 2x 100E, 2x 200E / Tür 600 mm, 1x Fachboden / Tür 600 mm, 1x Fachboden / 2x 100E, 2x 200E

3

## Zubehör der Werkbänke





## Zubehör der Werkbänke

Dank den Multifunktionsaufbauten können Sie auf einigen wenigen Quadratmetern Ihr gesamtes Werkzeug verstauen. Sie können von zwei Basisvarianten des Werkbankaufbaus wählen - Schrankaufbau mit Sockel und Pfostenaufbau mit Arm. Die Basis des Schrankaufbaus sind Sockel, auf die Sie die Schränke aufsetzen. Dank den Rollos mit Drehstangenschloss sind die Schränke abschließbar. Die Sockel können um Lochblechplatten und der ganze Aufbau mit dem Einhängesystem ergänzt werden. Die Basis des Pfostenaufbaus bilden Pfosten, an die Sie in die Schlitze Lochplatten in den Abständen 38 x 38 mm für die Aufnahme des Einhängesystems einhängen. Der Aufhängearm, dessen Profile natureloxiert sind, dient zur Aufnahme der Beleuchtung.



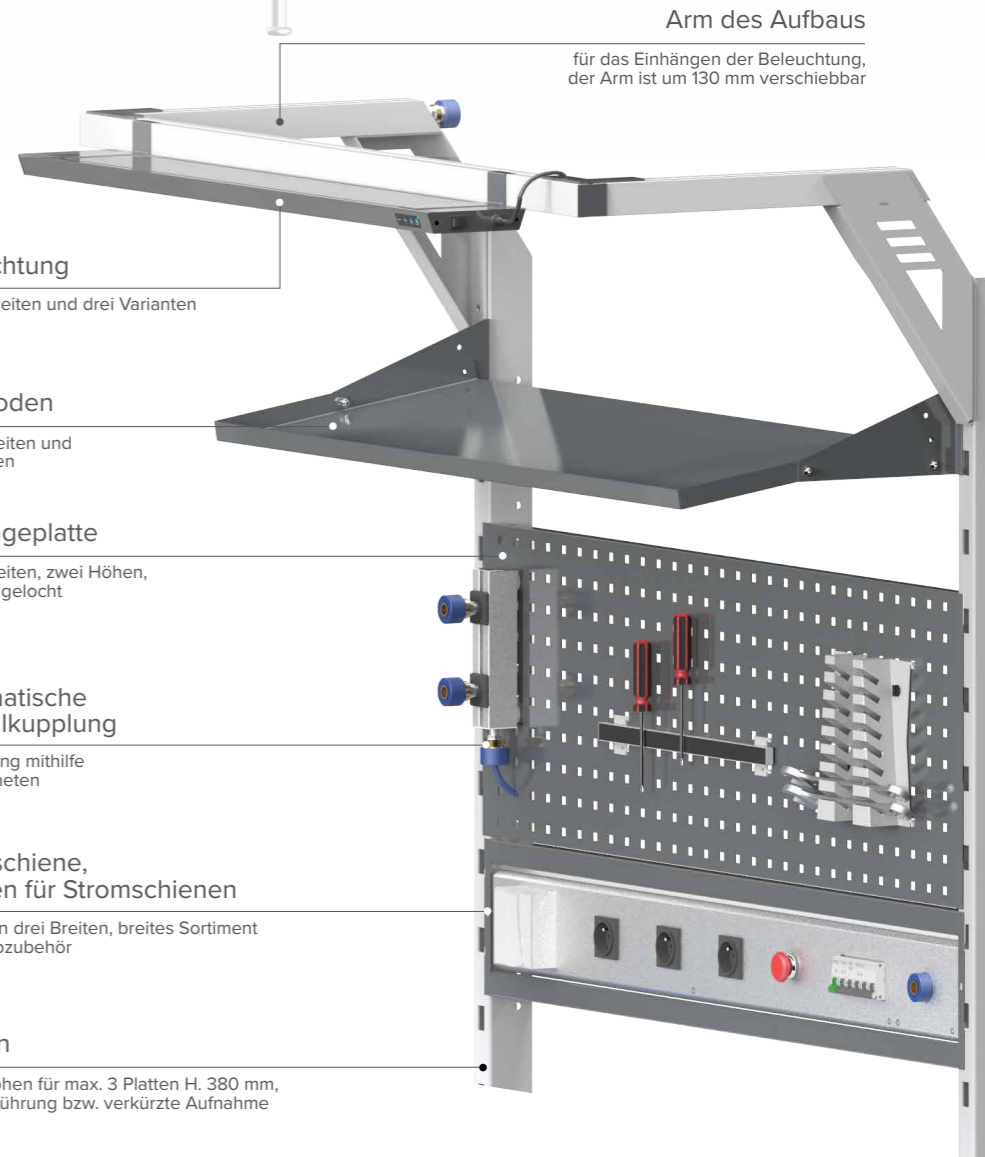
**Sockel unter den Schrank**  
in zwei Breiten, kann mit einer Lochplatte, mit Einhängesystem, Fachböden und Elektro-Zubehör ausgestattet werden

**Alu-Rolllade**  
mit Federauflaufmechanismus und Drehstangenschloss

**Fachböden Zn Blech**  
Tragfähigkeit 30 kg, wird als Zubehör geliefert

**Rückwand Lochplatte**  
Mit Möglichkeit, das Einhängesystem zu ergänzen

**Fachboden**  
in zwei Breiten, wird als Zubehör geliefert



**Arm des Aufbaus**  
für das Einhängen der Beleuchtung, der Arm ist um 130 mm verschiebbar

**Beleuchtung**  
in zwei Breiten und drei Varianten

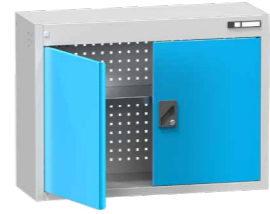
**Fachboden**  
in drei Breiten und zwei Tiefen

**Einhängenplatte**  
in drei Breiten, zwei Höhen, voll, bzw. gelocht

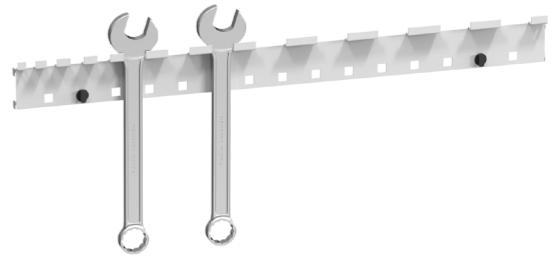
**Pneumatische Schnellkupplung**  
Befestigung mithilfe von Magneten

**Stromschiene, Rahmen für Stromschienen**  
Rahmen in drei Breiten, breites Sortiment an Elektrozubehör

**Pfosten**  
in drei Höhen für max. 3 Platten H. 380 mm, Basisausführung bzw. verkürzte Aufnahme



**Einhängesystem**  
Sie können von einer breiten Skala des Einhängesystems wählen und zwar beginnend mit einfachen Haken, übermagnetische Aufnahmen bis zu hochentwickelten Einhängemodulen. Hier nur ein Beispiel, weitere Einhängesysteme finden Sie unter [www.polakcz.cz](http://www.polakcz.cz)



4

## Ergonomische Arbeitsplätze





## ERGO Arbeitsplatz 400

Das Programm der ergonomischen Arbeitsplätze enthält ein umfassendes Angebot an Produkten, die einen effizienteren und reibungsloseren Fluss des zu verarbeitenden Materials ermöglichen. Ein übersichtlicher und leicht einstellbarer Arbeitsplatz nach den körperlichen Bedürfnissen des Bedienpersonals trägt zur Verminderung der Müdigkeit und Erhöhung der Leistung bei. Die höhenverstellbaren Werkbänke mit der Tragfähigkeit der Füße bis 400 kg sind eine geeignete Lösung für die Gestaltung der individuellen Arbeitsplätze sowie Systemarbeitsplätze. Diese Werkbänke können mit drei verschiedenen Typen der Füße versehen werden (sprungartig, in den Abständen 15 mm einstellbar, stufenlos mithilfe einer Handkurbel bzw. elektrisch). Sie können mit einem Einhängsprogramm ausgerüstet werden, das das Einhängen von drei Reihen Lochplatten, Einhängen der Leuchte in den Arm ermöglicht und mit einer breiten Skala gegenseitig auswechselbarer Träger mit der Tragfähigkeit 30 bzw. 10 kg aufwartet.

770 - 1170 mm H  
 700 mm D  
 1500, 2000, 2500 mm W

Füße in Schritten verstellbar mit Hilfe von Schrauben verstellbar



Füße mit einer Kurbel verstellbar



Füße elektrisch verstellbar

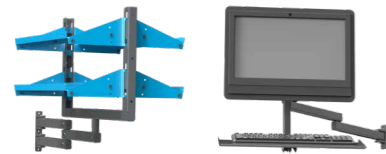


### Aufbau

Pfosten für max. 3 Platten, kann um einen Arm mit Beleuchtung ergänzt werden

### Einhängeprogramm

Arme für den Ergo-Arbeitsplatz, Werkzeug- und Schachtelhalterungen, Haken in verschiedenen Größen, magnetische Leisten uvm.



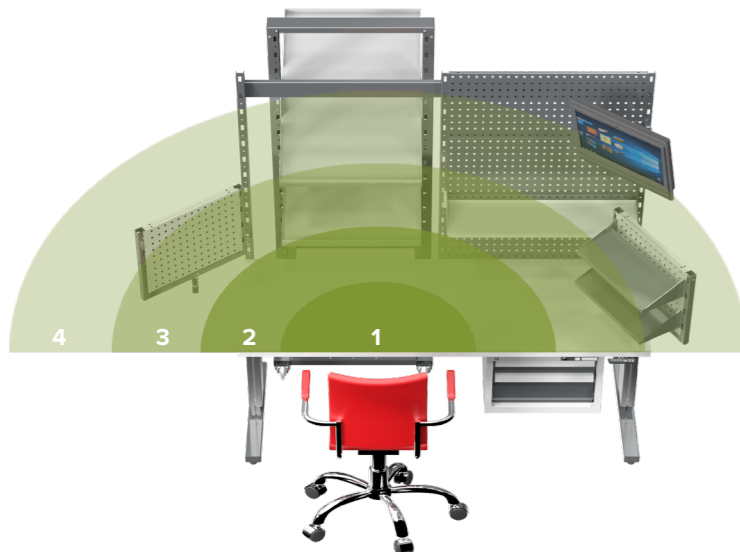
### mobiler Rahmen

in drei Varianten, für das Einhängen der Platten, Fachböden und kleiner Zubehörteile

### Reichweiten

Sind in Abhängigkeit von den physischen Voraussetzungen des Benutzers unterschiedlich. Die Variabilität des ergonomischen Arbeitsplatzes und der Einhängenprogramme garantiert hohen Bedienkomfort.

1. Zone - Arbeitsbereich für beide Hände
2. Zone - komfortable Reichweite für beide Hände
3. Zone - leichte Handhabung der Werkzeuge mit einer Hand
4. Zone - Aufbewahrungsbereich und der entfernteste Arbeitsbereich



1273 mm

### Arbeitsplatte

in zwei Varianten - Multiplex Dicke 40 mm, laminierte Platte Dicke 38 mm, Tiefe der Arbeitsplatte 700 mm

### Tischbeine, Tragfähigkeit 400 kg

in drei Varianten - in Schritten verstellbar, mit einer Kurbel verstellbar und elektrisch verstellbar

## ERGO Arbeitsplatz 240

Das Programm der ergonomischen Arbeitsplätze enthält ein umfassendes Angebot von Produkten, die einen effizienteren und reibungsloseren Fluss des zu verarbeitenden Materials ermöglichen. Ein übersichtlicherer und leicht einstellbarer Arbeitsplatz nach den körperlichen Bedürfnissen des Bedienungspersonals trägt zur Verminderung der Müdigkeit und Erhöhung der Leistung bei. Die höhenverstellbaren Füße mit der Tragfähigkeit von 240 kg sind die wirtschaftlich akzeptablere Variante der elektrisch verstellbaren Werkbänke. Sie können mit einem Einhängenprogramm ausgerüstet werden, welches das Einhängen von zwei Reihen Lochplatten, Einhängen der Leuchte in den Arm ermöglicht und mit einer breiten Skala gegenseitig austauschbarer Träger mit der Tragfähigkeit 10 kg aufwartet. Diese Tische sind eine geeignete Variante für die Gestaltung leichter Montageplätze, und zwar sowohl individueller als auch der Systemmontageplätze.



### Aufbau

Pfosten für max. 2 Platten, kann um einen Arm zu ergänzt werden

### Einhängenprogramm

Arme für den Ergo-Arbeitsplatz, Werkzeug und Schachtelhalterungen, Haken in verschiedenen Größen, magnetische Leisten uvm.



### mobiler Rahmen

in drei Varianten, für das Einhängen der Platten, Fachböden und kleiner Zubehörteile

### Arbeitsplatte

in zwei Varianten - Multiplex Dicke 40 mm, laminierte Platte Dicke 38 mm, Tiefe der Arbeitsplatte 700 mm

### Tischbeine, Tragfähigkeit bis 240 kg

elektrisch verstellbare Füße

## ERGO Zubehör



Lochplatten

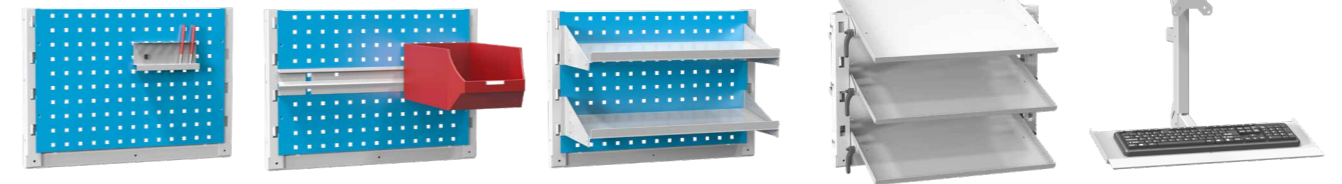
Lochplatten

### Mobile Rahmen

Mobile Rahmen als Bestandteil des ergonomischen Arbeitsplatzes sichern maximalen Komfort bei der Aufbewahrung der Werkzeuge. Wir bieten sie in drei Varianten an, indem die erste Variante die Nutzung der Lochplatten und Fachböden zum Einhängen ermöglicht, und die beiden anderen Varianten verfügen über einen verstellbaren Fachboden je 5°. Die Tragfähigkeit der Rahmen ist 210 kg und sie sind auf Rollen aus grauem Gummi mit dem Durchmesser von 100 mm gelagert.



### Varianten des Einhängenprogramms



### Handlicher Tisch

Zubehör, das den Benutzerkomfort erhöht. Dank dem handlichen Tisch mit den Maßen der Arbeitsfläche von 600 x 600 mm werden Sie immer alles griffbereit haben. Der Tisch ist im Bereich 850 - 1100 mm höhenverstellbar. Der Aufbau mit einer Lochplatte sorgt für die Mobilität des am häufigsten benutzten Werkzeugs, das Sie gerade brauchen.

### Eckenverbindung

Die ergonomischen Werkbänke können miteinander verbunden und ein geschlossener Arbeitsplatz gestaltet werden. Nur Tische desselben Typs können verbunden werden und die Verbindungsecke kann nicht bei Tischen angewendet werden, die mit einer Kurbel verstellbar sind.



850 - 1100 mm





## 5 Elektroschränke





## Segment-Aufladeschränke



Es handelt sich um eine verbesserte Variante des Standard-Segmentschranks aus dem Angebot der Marke POLAK. In jedem der acht Segmente finden Sie zwei Steckdosen, die für das Aufladen mehrerer Geräte gleichzeitig genutzt werden können. Der integrierte mittige Kabel-Kanal erspart Ihnen Fußbodenfläche. Aus dem Grundriss tritt nur das Anschlusskabel mit dem Stecker heraus. Diesen Schrank können Sie einschließlich der vollen Zertifizierung, voll verkabelt und für den sofortigen Einsatz, bzw. ohne Verkabelung, für die Zertifizierung vorbereitet, die der Kunde selbst zu sichern hat, einschl. der fachmäßigen Verkabelung, bestellen. Die Schränke werden mit Steckdosen, Typ F, geliefert, die zum Beispiel in Deutschland verwendet werden und mit Steckdosen, Typ E, für die Tschechische Republik.

### Münzenschloss

Im Angebot sind Münzen- sowie Zylinderschlösser

### Eingebaute Steckdosen

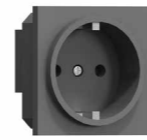
Steckdose 230V/16A, im Angebot: Typ E und Typ F



Steckdose, Typ E

Katalogbezeichnung E (CZ)

sog. französischer Typ, der in der Tschechischen Republik und in weiteren Ländern verwendet wird



Steckdose, Typ F

Katalogbezeichnung F (DE)

sog. deutschland Typ, der in Deutschland und in weiteren Ländern verwendet wird

1850 mm H  
500 mm D  
800 mm W

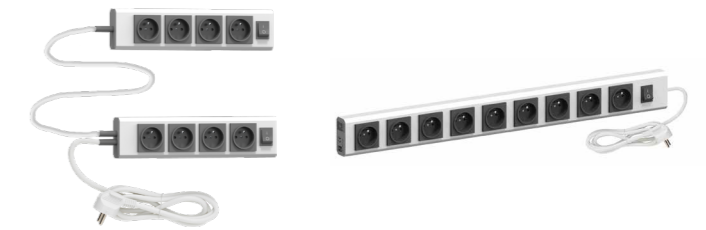
## Werkstatt-Aufladeschränke



Aufladestation mit Entlüftung und Kabeltülle für die Verkabelung auf Basis der Konstruktion des Schrankes SK2 aus dem aktuellen Möbelsortiment POLAK. Der Schrank ermöglicht die Nutzung eines breiten Zubehörsortiments einschl. Elektrozubehör, infolgedessen der Kunde eine Aufladestation für Akkus mit einem großen Stauraum gestalten kann. Und eben für diese Variante wurde der Verlängerungsanschluss PP300 erstellt, aus zwei verbundenen Körpern mit insgesamt acht Schubladen und unabhängiger Schaltung. Der Verlängerungsanschluss kann am Seitenteil des Schrankes in zwei Höhen befestigt werden. Eine weitere Möglichkeit ist die Nutzung des Verlängerungsanschlusses PP700 mit neun Steckdosen an der Schrankrückwand.

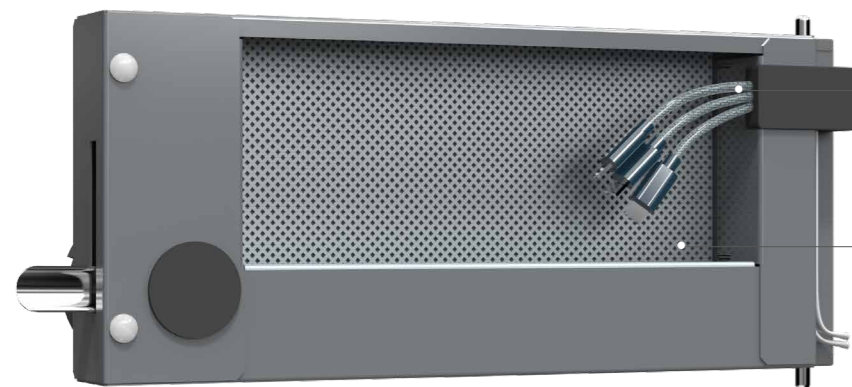
### Verlängerungsanschluss

8 bzw. 9 Steckdosen 230V/16A, im Angebot: Typ E und Typ F



## Aufladeschränke für Mobiltelefone

Die Originalbauart und das Design der Marke POLAK machen aus dem Aufladeschrank für Mobiltelefone ein einzigartiges Produkt, das das Aufladen von bis zu sechzehn Mobiltelefonen gleichzeitig ermöglicht. Dank den drei unterschiedlichen Steckern kann nahezu jeder marktübliche Typ der mobilen Geräte aufgeladen werden. Nach dem Einlegen und Verbinden des Geräts mit dem Stecker beginnt das mit einem Prozessor gesteuerte Ladegerät auf die schnellstmögliche Art die erforderliche Energie zu liefern. Einzelne Segmente sind mithilfe eines benutzerfreundlichen Münzenschlusses bzw. standardmäßigen Zylinderschlusses voll abschließbar. Die Aufladeschränke können gegenseitig mithilfe eines Verbindungskabels verdrahtet werden. Für die Befestigung an die Wand bestimmt.



### 3 Steckertypen

mikro USB, USB-C, Apple lightning

### Innenverkleidung 3D Textilie

Schutz mit einer Abdeckung

IP20



### Schlösser

Im Angebot sind Münzen- sowie Zylinderschlösser



### übersichtliche Nummerierung

die Nummerierung einzelner Türen sorgt für bessere Übersicht beim Benutzer

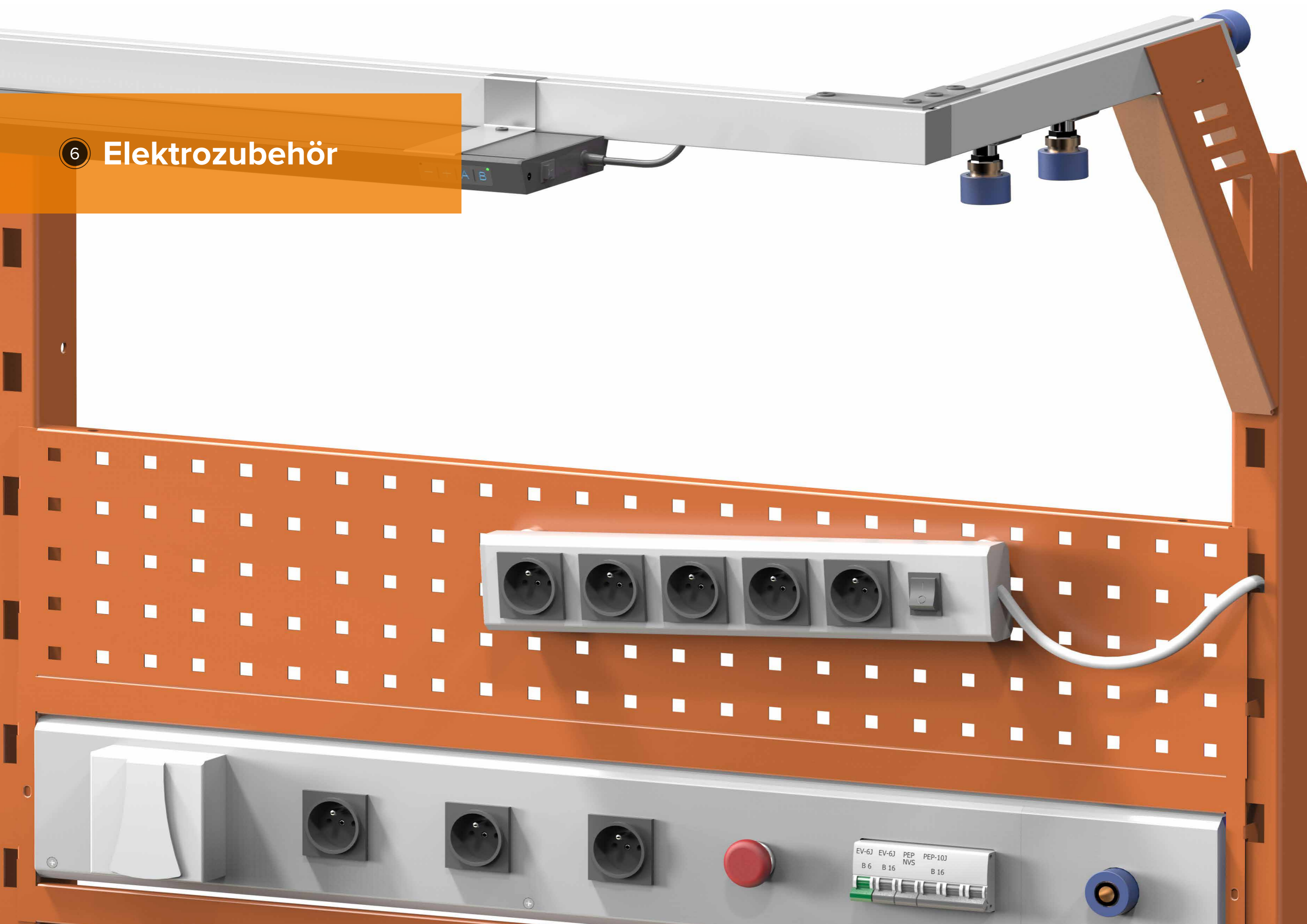
### Verdrahtung der Schränke

Die Aufladeschränke können miteinander mithilfe eines Verbindungskabels verdrahtet werden (max. 3 Schränke)

1155 mm H  
57 mm D  
830 mm W



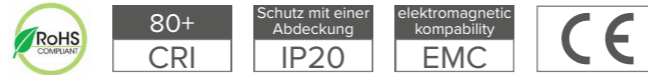
## 6 Elektrozubehör





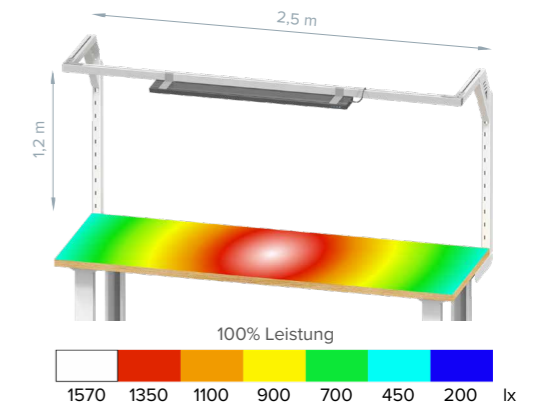
## Beleuchtung

Polak setzte bei der Beleuchtung auf eigene Entwicklung und auf den Trend der heutigen Zeit - maximale Energieeinsparung bei maximaler Leistung. Original-Alukörper der Leuchten, Original-Elektronik, LED Technologie, hochwertige Verarbeitung - das sind die von POLAK hergestellten Beleuchtungskörper SLIMp. Die Temperatur der Chrominanz der Beleuchtung ist 4000 K und ist in drei Varianten erhältlich.



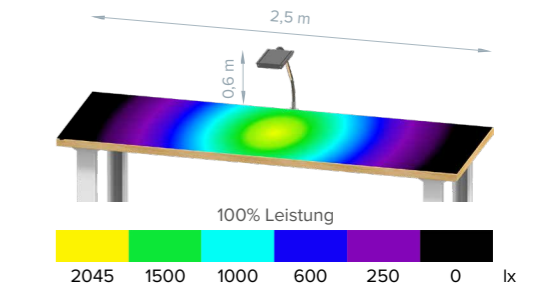
### Technische Angaben zur Leuchte SLIMp58

| Leistung | Lichtstrom | Anschlusswert | Lichtstärke Emax. (1,2 m über der Arbeitsfläche) |
|----------|------------|---------------|--|
| 100%     | 6 000 lm   | 51 W          | 1 570 lx   |
| 80%      | 4 800 lm   | 41 W          | 1 275 lx   |
| 50%      | 2 990 lm   | 26 W          | 785 lx   |
| 30%      | 2 000 lm   | 15 W          | 471 lx   |



### Technische Angaben zur Lampe SLIMp17

| Leistung | Lichtstrom | Anschlusswert | Lichtstärke Emax. (0,6 m über der Arbeitsfläche) |
|----------|------------|---------------|--|
| 100%     | 1 625 lm   | 18 W          | 2 045 lx   |
| 80%      | 1 360 lm   | 14 W          | 1 640 lx   |
| 50%      | 820 lm     | 9 W           | 1 020 lx   |
| 30%      | 542 lm     | 5 W           | 614 lx   |



## Stromschienen

Zertifizierte Voll-Aluminium Stromschienen, tragendes Element des Elektro-Zubehörs der Werkstattmöbel POLAK. Beständige Konstruktion, abnehmbare frontseitige Abdeckung für einfache Wartung und elegantes Design. Sicherungselemente gewährleisten die hohe Sicherheit für den Benutzer und die elektrischen Geräte. Um die Nutzungsart der Stromschienen zu erweitern, haben wir eine pneumatische Schnellkupplung eingebaut. Dank dieser Bauart finden sie in zahlreichen Applikationen und Kombinationen mit den übrigen Produkten der Werkstattmöbel Verwendung. Sie werden mit Steckdosen, Typ F, geliefert, die zum Beispiel in Deutschland verwendet werden und mit Steckdosen, Typ E, für die Tschechische Republik.

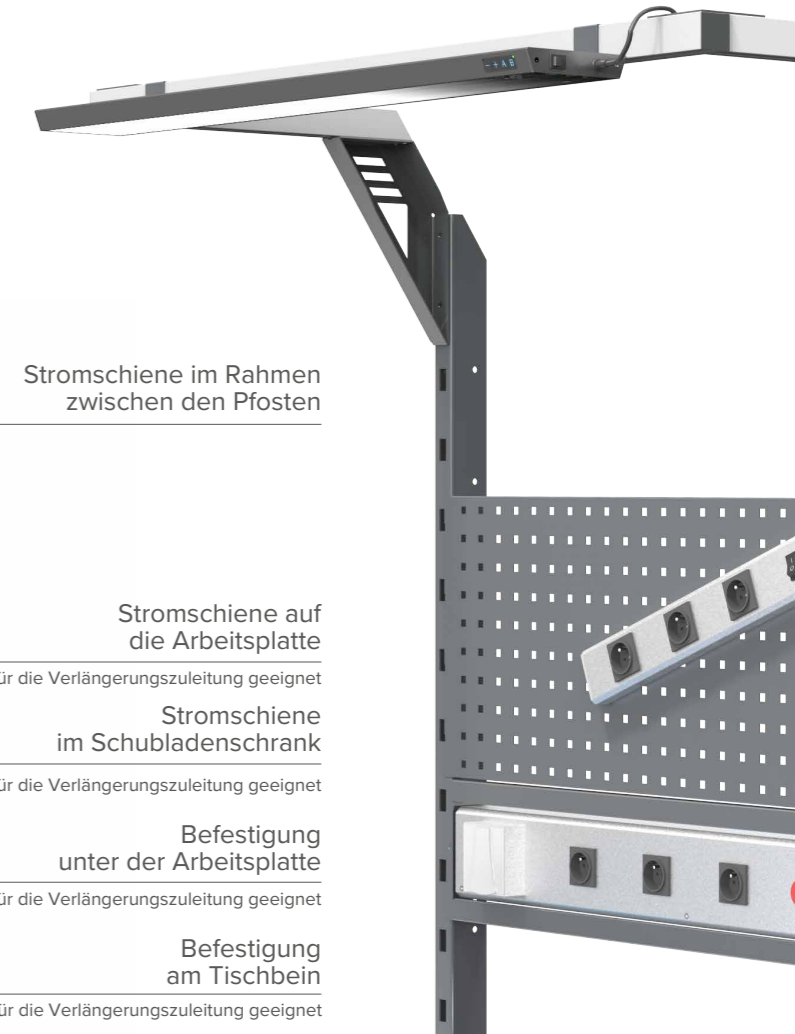
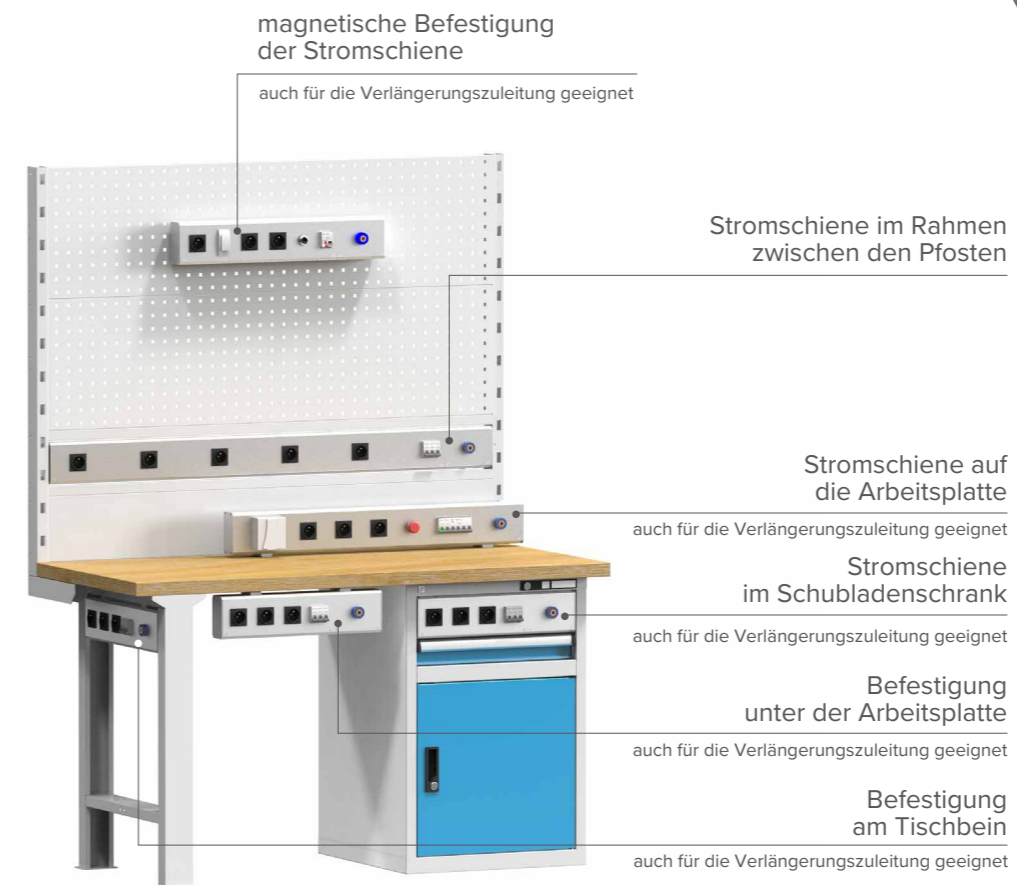


## Verlängerungszuleitungen

Zertifizierte Verlängerungszuleitungen in der Ausführung für Gewerbe und Industrie. Der schlanke Vollaluminiumkörper zeichnet sich durch minimalistische, hochbeständige Bauart aus. Der Körper hat auf der Rückseite Aussparungen für universelle Aufnahmearten. Im Rahmen der Elektrifizierung Ihrer Werkstatt handelt es sich um ein kleines, jedoch wichtiges Element. Sie werden in der Ausführung mit Steckdosen Typ F geliefert, die zum Beispiel in Deutschland verwendet werden und Typ E, für die Tschechische Republik.



## Verwendung der Stromschienen und Verlängerungszuleitungen



# 7 NC Programm



## NC Programm

Das modulare POLAK NC Aufbewahrungs- und Transportsystem ist die ideale Gelegenheit für sichere und übersichtliche Aufbewahrung der Werkzeuge. Für dessen Benutzung sprechen klar und deutlich seine Vorteile: sichere und schonende Aufbewahrung wertvoller Werkzeuge, einfache, jedoch äußerst strapazierfähige Bauart, optimale Nutzung Ihres Arbeitsraums, das modulare System, mit dem Sie laufend wachsen können, Sicherheit und Benutzerkomfort. Ein einziges, originelles System regelt die Aufbewahrung von Zerspanungs- sowie Stanzwerkzeugen. Die Aufbewahrung der Zerspanungswerkzeuge und der Stanzwerkzeuge unterscheidet sich lediglich durch die Art der Werkzeughalterungen, die Aufbewahrungs- und Transportmittel sind identisch.



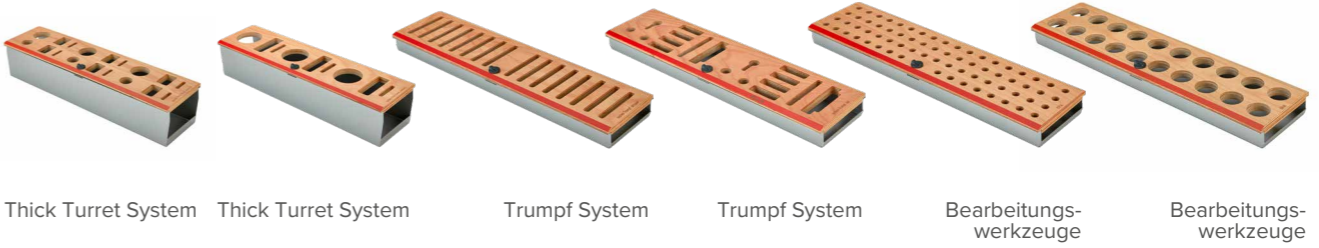
- Aufnahme der Bearbeitungswerkzeuge
- Aufnahme der Lochwerkzeuge - System Trumpf
- Aufnahme der Lochwerkzeuge - System Thick Turret
- Universalaufnahme
  
- ISO Aufnahme
- HSK Aufnahme
- VDI Aufnahme
- ABS Aufnahme
- CAPTO Aufnahme
- Universalaufnahme



### Varianten der Kunststoffaufnahmen

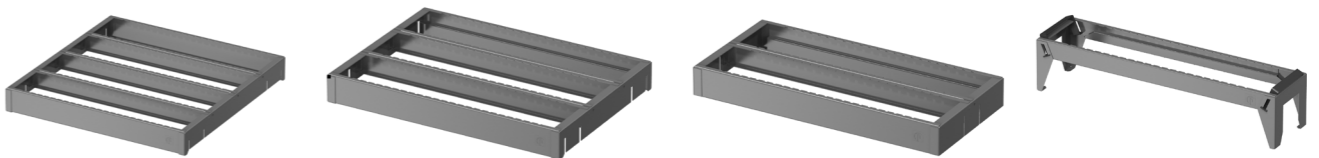


### Varianten der Holzaufnahmen



### Werkzeugrahmen

Die Werkzeugaufnahmen aus Kunststoff sowie Holz werden in Werkzeugträger bzw. Werkzeugrahmen eingesetzt und dort fixiert. Diese werden anschließend mithilfe eines Aufnahmesets in Schränken, Schubladen bzw. Tischständern aufbewahrt. Die Werkzeugrahmen sind für das ganze Aufbewahrungs- und Transportsystem einheitlich, nur Werkzeugrahmen für Schubladen sind um einige mm enger, deren Aufnahmevermögen ist jedoch identisch.



## NC Schränke



NC Schränke sind mit doppelten Lochwänden für das Einhängen von Fachböden, Werkzeugträgern, Werkzeugrahmen und Schubladen versehen. Bei der Ausrüstung der Schränke mit Schubladen werden aus Sicherheitsgründen (Kippgefahr) Blockierungen gegen das Herausziehen mehrerer Schubladen mitgeliefert. Die Schränke werden mit einem Aluminium-Rollo mit Drehstangenschloss bzw. mit Flügeltüren mit um 180 Grad drehbaren Türbändern verschlossen. Die Schränke werden in den Größen 36 x 27D und 54 x 27D angeboten.



### Smart-Möbel Funktion

Ein Smartphone bzw. Tablet mit der Applikation des QR-Code- bzw. NFC-Technologiescanners überträgt Sie mittels eines Online-Informationskanals zur virtuellen Beratungsstelle der Werkstattmöbel [www.SMFU.eu](http://www.SMFU.eu). Sie haben somit aktuelle Tipps, Ratschläge und Informationen über Ihr Produkt stets griffbereit.

### Rollo/Tür

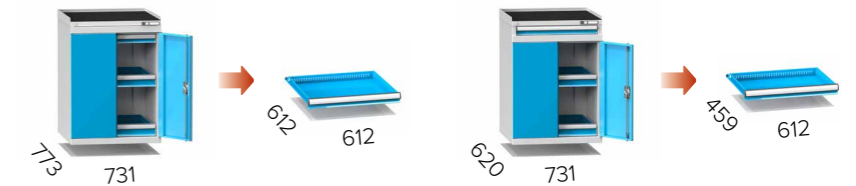
Die Schränke können mit einem Aluminium-Rollo mit Drehstangenschloss bzw. mit Flügeltüren mit um 180 Grad drehbaren Türbändern versehen werden.

### Das Identifikationssystem der Lochungen

vereinfacht die Orientierung bei großflächigen Lochplatten. Sie werden dieses System dann zu schätzen wissen, wenn Sie Halterungen der Werkzeugrahmen bei gegenüberliegenden Wänden in identische Positionen einhängen werden.

## NC Maschinenschränke

Unsere hochwertigen Maschinenschränke auf Basis von Schubladenschränken der Größen 36 x 36D und 36 x 27D gewährleisten eine komfortable Aufbewahrung von Werkzeugen in Schubladen. Die Schubladen sind in 25 mm Abständen zur einfachen Höhenanordnung der aufbewahrten Werkzeuge höhenverstellbar. Die Schränke sind mit Flügeltüren versehen. Für Ihre Sicherheit sind die Maschinenschränke mit einem Verriegelungssystem gegen den Auszug von mehr als einer Schublade wegen Kippgefahr des Schrank nach vorn versehen. Zum Schutz und um das Herunterfallen des auf dem Schrank abgelegten Werkzeugs zu verhindern, ist die Fläche mit einer Gummimatte und dreiseitig mit einem Abrollrand versehen.



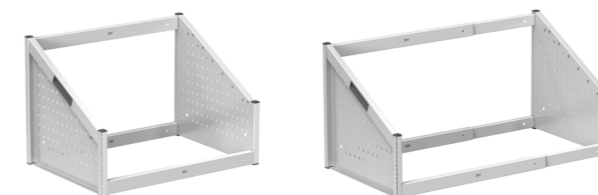
## NC Transportwagen

NC Wagen POLAK - für den sicheren und effizienten Transport Ihrer Werkzeuge. Hochwertige versteifte Schweißteile aus Stahlblech sind die grundlegenden Bauteile der Transportwagen zweier Größen. Mit gelochten Seitenwänden, um Träger bzw. Werkzeugrahmen einhängen zu können. Die Wagen sind mit zwei Lenkrollen mit Bremse und zwei festen Rollen mit dem Durchmesser von 160 mm versehen. Das Ablagefach des Wagens 36 x 27D ist klappbar. Zur Standardausstattung gehören das Identifizierungssystem der Öffnungen und ein Beschriftungsfeld.



## NC Tischständer

Ein optimales Mittel für die Aufbewahrung von Werkzeugen auf der Werkbank ist der NC Tischständer. Die Basiskonstruktion besteht aus gegenseitig verschraubten Schweißteilen aus Stahlblech. Die Seitenwände sind gelocht, um Träger, Werkzeugrahmen und Schubladen mit der Tiefe 19D einhängen zu können. Die Position der Rahmen und Träger können Sie horizontal bzw. im Winkel 15 bzw. 30 Grad einstellen. Der obere Ständerbereich kann entsprechend mit einer Mulde mit Einteilung für kleines Werkzeug ergänzt werden. Die Ständerkonfiguration können Sie aus einzelnen Teilen selbst zusammenstellen bzw. unsere Standardkonfigurationen heranziehen. Die Ständer werden in den Größen 36 x 27D und 54 x 27D angeboten.



## 8 Spezielle Schränke







## Prüfungsplätze



Für die Absicherung Ihrer Messgeräte, Hilfsmittel, Hardware sowie Software, Durchführung von Kontrollen sowie für die Archivierung Ihrer Prüfprotokolle, sind unsere Prüfungsplätze die beste Lösung. Der ganze Arbeitsplatz ist abschließbar. Die Seitenwände des oberen Bereichs können mit gehärtetem Sicherheitsglas bzw. mit einer Lochwand versehen werden, und der vordere Bereich ist mit einem Alu-Rollo mit Aufrollmechanismus versehen. Das Rollo endet mit einem Alu-Griff mit integriertem Drehstangenschloss. Der untere Bereich ist mit Schubladen und Türen versehen. Die Arbeitsplatte ist mit Kabeltüllen versehen. Der untere Bereich ist entlüftet. Möglich ist die Variante mit dem Fuß von einer Seite bzw. vollständige eigene Konfiguration.



**Variante mit Schrank**  
anstatt des Fußes auf einer Seite ist die Ausführung mit zwei Schränken möglich



Alu-Rollo  
mit Drehstangenschloss

gehärtetes Sicherheitsglas  
in den Seitenteilen

laminierte Arbeitsplatte  
mit Kabeltüllen

2030 mm H  
600, 800 mm D  
1200, 1800 mm W



## Computerschranke

### Terminal

Computerterminals sind im oberen Bereich mit einem Bildschirmschrank mit einer verglasten klappbaren Tür und einer verstellbaren Aufnahme versehen. Dank dieser Bauart kann sowohl ein Touchscreen, als auch All in One PC verwendet werden. Im unteren Bereich befinden sich eine Holzschublade für die Tastatur, eine Doppeltür und innen ein Fachboden. Das Produkt basiert auf dem 1-Schlüssel-System.

#### Bildschirmschrank mit klappbarer Tür

ist mit Sicherheitsglas, Klapptür und verstellbarer Aufnahme des Bildschirms versehen. Das einfache Ausklappen wird mithilfe einer Gasstütze garantiert.

#### Holzschublade für die Tastatur

die Holzschublade hat nicht nur ein elegantes Design, sondern auch ein Auszugssystem, das es möglich macht, die Arbeitsfläche fast doppelt zu vergrößern

#### doppelte Tür

die doppelte Tür ist für die selbstständige Bedienung des Druckers ideal, ohne sie ständig öffnen zu müssen. Die Tür kann einfach aufgeklappt werden und stört nicht im Raum

#### seitlicher Fachboden

die seitlichen Fachböden erweitern die Arbeitsfläche und ermöglichen das Ablegen kleiner Gegenstände, der Fachboden lässt sich einfach herunterklappen und stört nicht im Raum

1666 mm H  
531 mm D  
660 mm W

### Computerschrank

Die Computerschranke unterscheiden sich vom Terminal durch den unteren Schrank, der mit einer Schublade für die Tastatur und einem Auszugboden ausgestattet ist. Wir liefern die Computerschranke auch in mobiler Ausführung mit Rollen. Das Produkt basiert auf dem 1-Schlüssel-System.

#### Bildschirmschrank mit klappbarer Tür

mit Sicherheitsglas, Klapptür und einem verfahrbaren Bildschirmhalter versehen; der ganze Schrank kann in zwei Positionen gesetzt werden, einfaches Aufklappen der Tür sichert eine Gasstütze

#### Schublade

der Computerschrank hat eine spezielle Schublade mit einem Auszugboden für das komfortable und ergonomische Bedienen zur Tastatur

#### Gestell und Ausrüstung

das Gestell des Computerschranke ist speziell mit Öffnungen für das einfache Anschließen des Rechners und Druckers angepasst, Bestandteil des Schranke sind zwei innere Fachböden, der Schrank ist auch in mobiler Ausführung mit Rollen lieferbar

1345 mm H  
731 mm D  
753 mm W



## 9 Schränke





### Schränke SK

Stabile Bauart aus Stahlblech, hochwertige Lackierung und Werkstattverarbeitung unter Anwendung von modernen Automatisierungssystemen. Das sind Werkstattschränke der Marke POLAK. Die Schränke der Serie SK1 mit Flügeltüren, einem Öffnungswinkel von 180° sind unter anderem auch für den Einsatz des Einhängesystems und der Schubladen der Größe 54 x 27D mit allen ihren Vorteilen bestimmt. Bei den Varianten mit Glastüren wird gehärtetes Sicherheitsglas verwendet. Die Schränke sind mit dem Original POLAK Design-Schloss mit Zweipunktschließsystem und geräuschlosem Gang versehen.

#### Glastür

alle Schrankvarianten können mit einer Glastür aus gehärtetem Sicherheitsglas versehen werden

#### Fachboden

Fachboden Zn Blech, Tragfähigkeit 100 kg, der Fachboden ist in Abständen von 25 mm höhenverstellbar

#### Schubladen

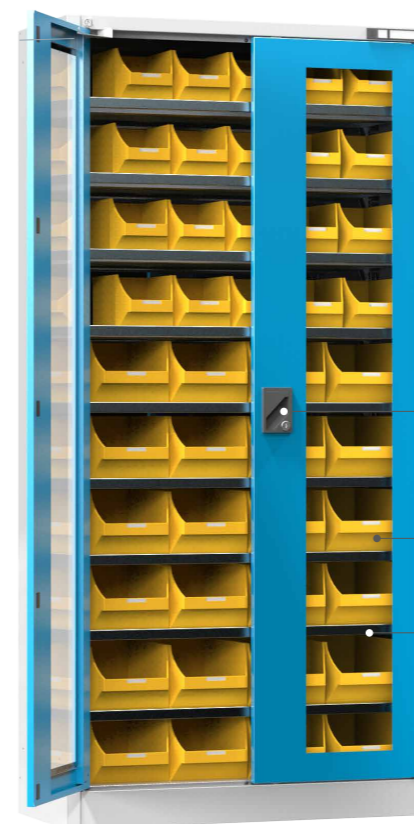
Schubladengröße 54 x 27D in mehreren Höhen

### Flüssigkeitsschrank

Die Ausführung des Schrank für die Aufbewahrung von flüssigen Materialien basiert auf der Konstruktion des SK Schrank. Der Fachboden mit Rost und Wanne verhindert unerwünschte Flüssigkeitsleckagen.



1000, 1950 mm **H**  
625, 405 mm **D**  
1044 mm **W**



### Schränke UK

Die Schränke der Serie UK mit Flügeltüren und einem größeren Öffnungswinkel als 90° sind eine leichtere Ausführungsvariante der Werkstattschränke. Sie werden vor allem für die Aufbewahrung von leichterem Material mit kleineren Abmessungen, beispielsweise als Aufbewahrungsort für Kunststoffboxen für Kleinteile, benutzt. Bei den Varianten mit Glastüren wird gehärtetes Sicherheitsglas verwendet. Die Schränke sind mit dem Original POLAK Design-Schloss mit Zweipunktschließsystem und geräuschlosem Gang versehen. Die Fachböden sind verstellbar.

#### Zweipunktschloss

aus Hochfestigkeitskunststoff mit Glasanteil hergestellt, gewährleistet ein geräuschloses Schließen und Öffnen der Türen

#### Kunststoffboxen

in mehreren Größen und Farben

#### Fachboden verzinkt

in 25 mm Abständen höhenverstellbar

1950 mm **H**  
400 mm **D**  
700, 950 mm **W**

### Kunststoffboxen



### Varianten der UK Schränke





## Schränke SR a SP

Diese Schränke sind vor allem für Bereiche bestimmt, in denen mangels Platz keine Schränke mit Flügeltüren eingebaut werden können. Die Schränke SR werden mit einem Aluminiumrollo mit Aufrollmechanismus geschlossen. Das Rollo endet mit einem Alu-Griff mit integriertem Drehstangenschloss. Die Schränke vom Typ SP sind mit einer auf Kugellagern gelagerten Schiebetür versehen. Bei den Varianten mit Glastüren wird gehärtetes Sicherheitsglas verwendet. Die Schränke sind mit dem Original POLAK Design-Schloss mit Spreizmechanismus abschließbar. Bei beiden Schranktypen sind die verzinkten Fachböden in 25 mm Abständen verstellbar.



1000, 1950 mm **H**  
 405 mm **D**  
 1044, 1350 mm **W**



### Varianten der SP Schränke



## Vertikale Schränke mit ausziehbaren Lochplatten

Die Zwischenräume zwischen den Platten betragen 230 mm im Schrank mit drei Lochplatten und 172 cm im Schrank mit vier Lochplatten. Die Tragfähigkeit einer ausziehbaren Lochplatte ist 75 kg. Die Lochplatten können mit einer breiten Skala des Einhängesystems aus unserem Angebot versehen werden.



### Lochplatten

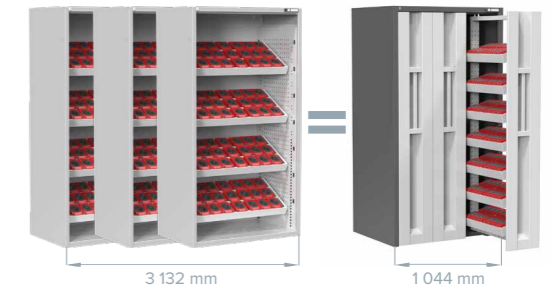
beiderseitig, sorgen für flexible Aufbewahrung der Gegenstände

### Vollauszüge der Platten

sind mit einer Dämpfung beim Einschieben der Lochplatte versehen



## Vertikale Schränke mit ausziehbaren Türen



Die Bauart der vertikalen Schränke bedeutet große Platzersparungen. Dank der vertikalen Aufbewahrung fasst der Schrank bis 3x mehr Werkzeuge, als die horizontale Variante.

### Werkzeugrahmen

die speziell angepasste Aufnahme ermöglicht 3 Positionen der Werkzeugrahmen zu beiden Seiten einzustellen, die Kapazität der sicheren Werkzeugaufbewahrung wird somit erhöht

### Fachboden

der Fachboden für ausziehbare vertikale Schränke ist mit einer Gummiauflage versehen und hat optimalen Stauraum. Nutzen Sie für bessere Übersicht unser Angebot der Kunststoffboxen bzw. Kunststoffschachteln und Mulden

Der Auszug der vertikalen Schränke wird nicht mit teleskopischen Auszügen gesichert. Die Türen fahren unmittelbar auf dem Fußboden auf Rollen mit Kugellagern aus. Die Tragfähigkeit eines Rahmens ist bis 400 kg.



10 ESD Programm



### ESD Werkstattmöbel POLAK

Das Programm antistatischer Möbel bildet ein abgerundetes Angebot an Möbeln, die Schutz gegen elektrostatische Entladungen bieten. Die Produkte wurden in Übereinstimmung mit der Norm ČSN EN 61340-5-1 hergestellt und erfüllen die vorgeschriebenen Widerstandswerte. Die kleinen Kunststoffteile, wie Kappen, Schilder und Handgriffe, sind nicht ESD leitfähig. Das Programm basiert auf unserem Katalog der Werkstattmöbel und bietet dem Benutzer ein abgerundetes Sortiment für die Gestaltung individueller Arbeitsplätze sowie Systemarbeitsplätze. Die antistatischen Produkte werden nur in den Farbkombinationen RAL 1028 und 7016 hergestellt.



### EPA Arbeitsplatz

electrostatic discharge protected area

#### Variante 1

- 1 ESD Tischauflage  
synthetischer Kautschuk, beständig gegen Lötmetall und Wärme, vollumfänglich leitfähig
- 2 ESD Armband  
Schützt den Benutzer vor einem Stromunfall
- 3 Werkbank  
ohne ESD Anpassungen
- 4 Arbeitsstuhl  
ohne ESD Anpassungen
- 5 Umgebung  
ohne Anpassung für ESD

#### Variante 2

- 1 ESD Auflage unter den Arbeitsplatz  
synthetischer Kautschuk, rutschfest, vollumfänglich leitfähig
- 2 ESD Armband  
Schützt den Benutzer vor einem Stromunfall
- 3 Werkbank  
ESD Ausführung, Speziallack, antistatische Arbeitsplatte, Erdungspunkte
- 4 Arbeitsstuhl  
ESD Ausführung
- 5 Umgebung  
ohne Anpassung für ESD



#### Variante 3

- 1 Werkbank  
ESD Ausführung, Speziallack, antistatische Arbeitsplatte, Erdungspunkte
- 2 ESD Armband  
Schützt den Benutzer vor einem Stromunfall
- 3 Aufbau einschl. Zubehör  
ESD Ausführung, Speziallack, Erdungspunkte
- 4 Arbeitsstuhl  
ohne ESD Anpassungen
- 5 Umgebung  
ohne Anpassung für ESD



#### Variante 4

- 1 Ergonomischer Arbeitsplatz einschl. Zubehör  
ESD Ausführung, Speziallack, antistatische Arbeitsplatte, Erdungspunkte
- 2 ESD Armband  
Schützt den Benutzer vor einem Stromunfall
- 3 Mobiler Rahmen  
ESD Ausführung, Speziallack, Erdungspunkte, leitfähige Rollen
- 4 Arbeitsstuhl  
ESD Ausführung
- 5 Umgebungsraum  
Für ESD angepasst
- 6 Werkstattmöbel  
ESD Ausführung, Speziallack, Erdungspunkte, leitfähige Rollen



## ESD Werkstattmöbel

Das gesamte angebotene ESD Sortiment finden Sie im selbstständigen Katalog ESD Programm.



### Werkstattsschränke SK, UK

Farbausführung RAL 1028 und 7016 - antistatischer Lack, mit Erdungskontakten versehen, im Angebot sind Varianten der Schränke SK, UK, volle Tür sowie Glasür, einschl. Zubehör (Lochplatten, Schubladen, lackierte Fachböden, Einhängesystem)

### Werkbankaufbauten

Farbausführung RAL 1028 und 7016 - antistatischer Lack, im Angebot sind Pfosten- bzw. Schrankaufbauten mit Rollo, einschl. Zubehör (Lochplatten, lackierte Fachböden, Einhängesystem, Arm, Elektro-Zubehör)

### Schubladenschränke

Farbausführung RAL 1028 und 7016 - antistatischer Lack, mit Erdungskontakten versehen, im Angebot sind 12 Gestellgründe in mehreren Höhen, Schubladen in mehreren Größen und Türen, einschl. Zubehör (Abrollkante, Sockel, lackierter Fachboden)

### Kunststoffboxen

aus antistatischem Kunststoff hergestellt, im Angebot sind verschiedene Varianten der Kunststoffteilungen in mehreren Größen (dissipative).

### Ergonomischer Arbeitsplatz

Farbausführung RAL 1028 und 7016 - antistatischer Lack, mit Erdungskontakten versehen, im Angebot sind verschiedene Ausführungsvarianten, einschl. Zubehör



### Werkbänke KOMBI

Farbausführung RAL 1028 und 7016 - antistatischer Lack, mit Erdungskontakten versehen, antistatische Arbeitsplatte Dicke 38 mm, im Angebot sind verschiedene Ausführungsvarianten, einschl. Zubehör

### Mobile Container

Farbausführung RAL 1028 und 7016 - antistatischer Lack, mit Erdungskontakten versehen, leitfähige Rollen, im Angebot sind verschiedene Ausführungsvarianten, einschl. Zubehör

### Arbeitsstuhl

leitet die statische Ladung von der sitzenden Person ab, falls der Stuhl zusammen mit leitfähigem Fußboden bzw. Matten benutzt wird, liefert ein vertraglicher Geschäftspartner

### Mobile Rahmen

Farbausführung RAL 1028 und 7016 - antistatischer Lack, mit Erdungskontakten versehen, leitfähige Rollen, im Angebot sind verschiedene Ausführungsvarianten, einschl. Zubehör

# 11 Garderobenschränke







## Garderobenschränke

Garderobenschränke POLAK - eine überzeugende Lösung für hohe Ansprüche an die Ausstattung Ihrer Garderobe bzw. an Sozialräume in Betrieben, beim Sport bzw. bei der Erholung. Unser Kleiderschrankprogramm legt, außer den Ansprüchen an Qualität und Design, großen Wert auf die Sicherheit. Verstärkter Bereich für den Schlosseinbau, drehbarer Riegel, der Verdrehung des Vorhängeschlosses verhindert, Dreipunktschließmechanismus... Jedermann hat die Möglichkeit, den Schutzgrad für seine persönlichen Sachen zu bestimmen. Je nach Größe der Garderobe bzw. des Raumbedarfs können Sie eine größere ggf. kleinere Breite bzw. Höhe des Garderobenschrankes wählen.



Namenschild

Außenhaken  
wird in die Lüftungsöffnungen eingehängt

Spiegel

Innenhaken / für die Kleiderstange  
wird in die Trennwand des Kleiderschranks bzw. auf die Kleiderstange gehängt

Kleiderstange  
für das Handtuch

Fachboden

Schuhhalter

Schuhunterlage  
für das Auffangen von Schmutz und Wasser

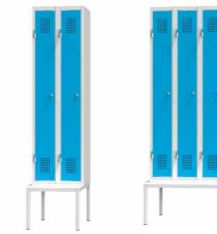
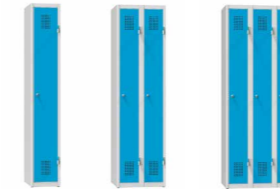
Sockel

Sockelhöhe 100 mm



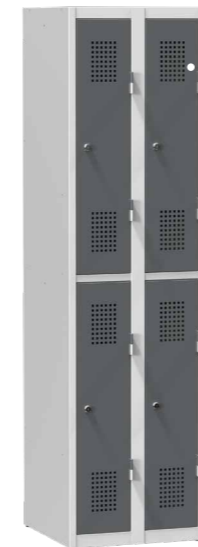
### Basis-Garderobenschränke

Basisausführung der Kleiderschränke, in drei Größen - 1200, 1500 und 1850 mm verfügbar, als Varianten der Schränke mit einer Tür, zwei und drei Türen; die Kleiderschränke sind standardmäßig mit einem Zylinderschloss, zwei Schlüsseln und drei Kunststoffhaken ausgestattet



### Garderobenschränke mit Bank

komfortabel und platzsparend, in der Höhe von 2080 mm verfügbar, als Varianten der Schränke mit einer Tür bzw. drei Türen; die Kleiderschränke sind standardmäßig mit Zylinderschloss, zwei Schlüsseln und drei Kunststoffhaken versehen; die Sitzbank ist eine laminierte graue Platte, Dicke 18 mm



### Garderobenschränke geteilt

in der Höhe 1850 mm verfügbar, als Varianten der Schränke mit einer Tür bzw. zwei, vier und sechs Türen; die Kleiderschränke sind standardmäßig mit Zylinderschloss, zwei Schlüsseln und drei Kunststoffhaken ausgestattet



### Garderobenschränke ZET

in der Höhe 1850 mm verfügbar, als Varianten der Schränke mit einer Tür bzw. zwei, vier und sechs Türen; die Kleiderschränke sind standardmäßig mit Zylinderschloss, zwei Schlüsseln und drei Kunststoffhaken ausgestattet



### Fächerschränke

Türen der Segmente mit dem Öffnungswinkel mehr als 90°, in der Höhe 1850 mm verfügbar, als Varianten der Schränke ab drei Segmenten in der Breite 300 mm bis zu fünfzehn in der Breite 900 mm, die Kleiderschränke sind standardmäßig mit einem Zylinderschloss für jedes Segment ausgestattet



### Garderobenbänke

stabiler Rahmen aus Vierkantröhr 30 x 30 mm, pulverbeschichtet, die Füße der Bänke sind mit Kunststoffgleitern versehen, die Sitzfläche und Rückenlehne sind als laminierte Platte in grauer Farbe ausgeführt, Dicke 18 mm, Sitzhöhe 400 mm, die Bank ist in drei Varianten lieferbar



Übersicht 2020

**POLAK CZ s.r.o.**

569 12 Opatov 348  
Czech Republic  
info@polakcz.cz  
www.polakcz.cz

© copyright POLAK CZ 2020

📖 elektronischer Katalog auf [www.polakcz.cz](http://www.polakcz.cz)

erstellung, design ————— polak cz  
design, korrekturen ————— ameo svitavy  
druck ————— h.r.g. litomyšl

Dieser Katalog enthält gültige technische Daten zum Tag dessen Herausgabe, aufgrund der Weiterentwicklung können sich diese im Laufe der Gültigkeitsdauer jedoch ändern. Aktuelle Informationen finden Sie unter [www.polakcz.cz](http://www.polakcz.cz) und [www.smfu.eu](http://www.smfu.eu). Geschäftsbedingungen finden Sie unter [www.polakcz.cz](http://www.polakcz.cz). Der Herausgeber haftet nicht für Abweichungen bei Druckfarben, denn diese geringen Abweichungen werden durch das Druckverfahren verursacht. Die Farbgebung der Abbildungen und Fotografien begründet für den Hersteller keine Pflicht, sie in dieser Ausführung zu liefern.

Dieser Katalog gehört zur Katalogfamilie der POLAK CZ



Werkstattmöbel  
2018/1



Nachrichten 2020



Übersicht 2020



ESD Programm 2020



pepa



zuzka



lukáš